

CIRCUIT DE LEDENON MESURES DE BRUIT : SYNTHESE MENSUELLE

MOIS D' **Avril 2021**

Niveau de pression acoustique exprimé en dB(A) mesuré
à 4 m au dessus de la ligne d'arrivée du circuit
Niveau de pression acoustique L1 soit la valeur dépassée pendant 1/100 du temps d'observation
(équivalent des 4,2 minutes les plus bruyantes de la journée le circuit ouvert)

v Niveaux Journaliers circuit ouvert de : 9h à 12h30 et de 14h à 17h30		JOUR du mois	Niveaux Journaliers circuit fermé de : 8h à 9h, de 12h30 à 14h, de 17h30 à 19h	
Leq (en dB(A))	L1		Leq (en dB(A))	particularité
82	95	1er Avril	48	
82	95	2 Avril	46	
82	93	3 Avril	69	
83	95	4 Avril	58	
		5 Avril		sans activité
69	83	6 Avril	68	
75	88	7 Avril	63	
		8 Avril		sans activité
		9 Avril		sans activité
		10 Avril		sans activité
		11 Avril		sans activité
		12 Avril		sans activité
77	89	13 Avril	67	
		14 Avril		sans activité
		15 Avril		sans activité
		16 Avril		sans activité
		17 Avril		sans activité
		18 Avril		sans activité
		19 Avril		sans activité
73	85	20 Avril	47	
69	83	21 Avril	45	
81	95	22 Avril	48	
79	95	23 Avril	52	
		24 Avril		sans activité
		25 Avril		sans activité
		26 Avril		sans activité
75	89	27 Avril	52	
		28 Avril		sans activité
		29 Avril		sans activité
77	89	30 Avril	47	

Niveau de pression acoustique exprimé en dB(A) mesuré

rue des 4 vents à Ledénon

Niveau de pression acoustique L50 soit la valeur dépassée pendant 50% du temps d'observation

circuit ouvert de 9 h à 12h30 et de 14h à 17h30

circuit fermé de : 8 à 9 h, de 12h30 à 14h et de 17h30 à 19h

CIRCUIT OUVERT		DATE	CIRCUIT FERMÉ		DELTA		Observations
Leq	L50		Leq	L50	Leq	L50	
50	46	1er Avril	50	44	0		
58	50	2 Avril	52	45		5	
76	69	3 Avril	73	65	3		
66	55	4 Avril	65	50	1		
		5 Avril					sans activité
70	61	6 Avril	71	62	-1		
68	60	7 Avril	68	60	0		
		8 Avril					sans activité
		9 Avril					sans activité
		10 Avril					sans activité
		11 Avril					sans activité
		12 Avril					sans activité
75	67	13 Avril	71	63	4		
		14 Avril					sans activité
		15 Avril					sans activité
		16 Avril					sans activité
		17 Avril					sans activité
		18 Avril					sans activité
		19 Avril					sans activité
54	45	20 Avril	56	45	-2		
54	46	21 Avril	54	46	0		
51	45	22 Avril	51	44	0		
56	47	23 Avril	56	47	0		
		24 Avril					sans activité
		25 Avril					sans activité
		26 Avril					sans activité
55	47	27 Avril	52	47	3		
		28 Avril	51	48			sans activité
		29 Avril	50	45			sans activité
52	45	30 Avril	53	46	-1		

Conclusion : le circuit n'a pas généré d'émergence supérieure à 4dB(A) lors de ces 13 journées d'ouverture

JOURNEE DU **01/04/2021**

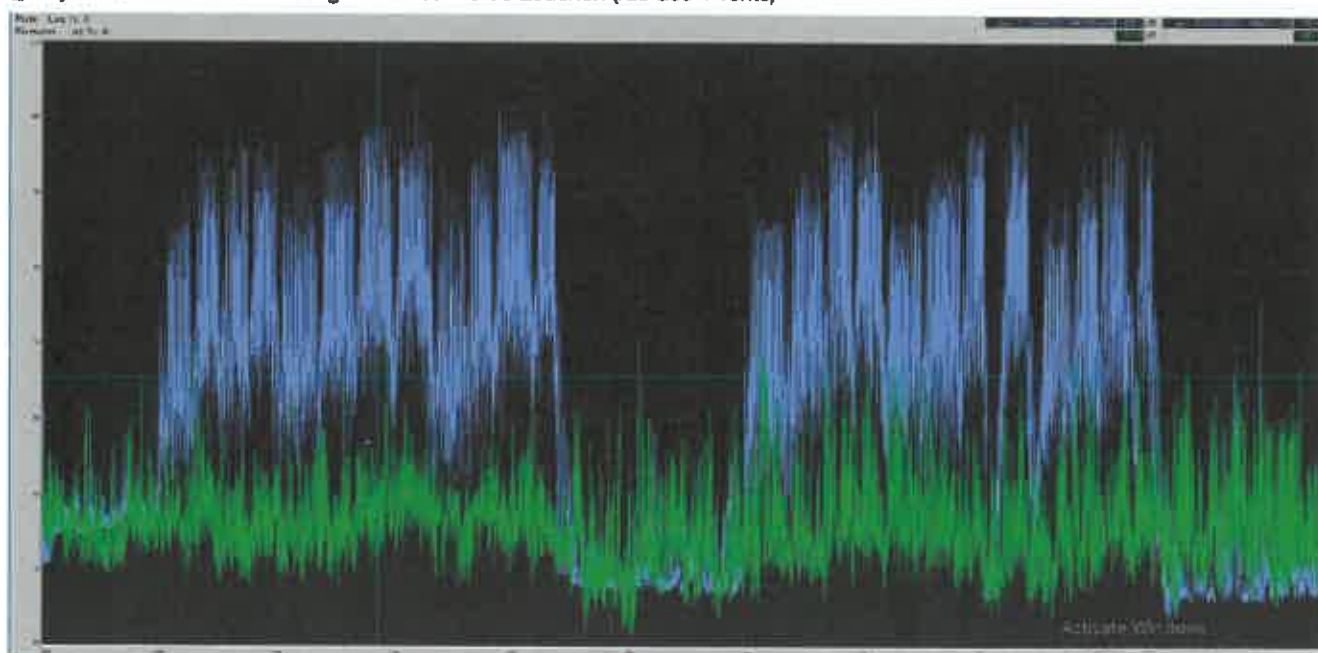
Ouverture du circuit : Mesures et Analyses réalisées selon méthode contrôle stipulée dans la norme NFS 31-010 et ce en 2 points simultanément : au dessus de la ligne d'arrivée du circuit et au centre de Ledenon.

Activité : motos
Type : roulage
Nombre de véhicules moyen en piste : 32

conditions météorologiques

Heure locale	Température	Pluie	Vent	Humidité	Pression	PL (au poste)	Pression
10h	19.8 °C 18.8 - 21.2	0 mm/h	14 km/h ref:24.8	35%	998	2.8 °C	1017.5hPa
16h	21.2 °C 20.2 - 22.0	0 mm/h	11 km/h ref:23.4	31%	21.2 268	3.4 °C	1017.5hPa
17h	22.0 °C 21.0 - 22.2	0 mm/h	11 km/h ref:20.9	27%	22 618	2.1 °C	1018.2hPa
18h	22.1 °C 21.0 - 22.1	0 mm/h	7 km/h ref:22.7	25%	22.1 731	1.1 °C	1018.0hPa
18h	21.5 °C 20.0 - 21.1	0 mm/h	11 km/h ref:23.0	29%	21.5 776	2.7 °C	1018.5hPa
14h	20.8 °C 20 - 21	0 mm/h	11 km/h ref:18.4	32%	20.8 770	3.5 °C	1020.2hPa
13h	19.9 °C 18.9 - 20.1	0 mm/h	7 km/h ref:16.9	32%	19.9 758	2.7 °C	1020.9hPa
12h	19.8 °C 18.8 - 19.1	0 mm/h	7 km/h ref:18.3	36%	19.8 600	4.2 °C	1021.5hPa
11h	16.2 °C 15.0 - 16.0	0 mm/h	4 km/h ref:9.8	68%	16.2 495	7.1 °C	1021.5hPa
10h	14.6 °C 13.1 - 15.7	0 mm/h	4 km/h ref:6.8	62%	14.6	6.5 °C	1021.5hPa
08h	8.0 °C 7.0 - 8	0 mm/h	6 km/h ref:9.7	82%	8	6.1 °C	1022.0hPa
08h	3.5 °C 1.0 - 3.2	0 mm/h	4 km/h ref:6.8	95%	3	2.9 °C	1022.4hPa

EVOLUTIONS TEMPORELLES comparées : mesures de bruit au niveau de la ligne d'arrivée et au centre de Ledenon (rue des 4 vents)
 _ en bleu : niveau de bruit enregistré au dessus de la ligne d'arrivée
 _ en jaune : niveau de bruit enregistré au centre de Ledenon (rue des 4 vents)



CIRCUIT DE LEDENON MESURES DE BRUIT : RAPPORT JOURNALIER D'ACTIVITE

JOURNEE DU **02/04/2021**

Ouverture du circuit : Mesures et Analyses réalisées selon méthode contrôle stipulée dans la norme NFS 31-010 et ce en 2 points simultanément : au dessus de la ligne d'arrivée du circuit et au centre de Ledenon.

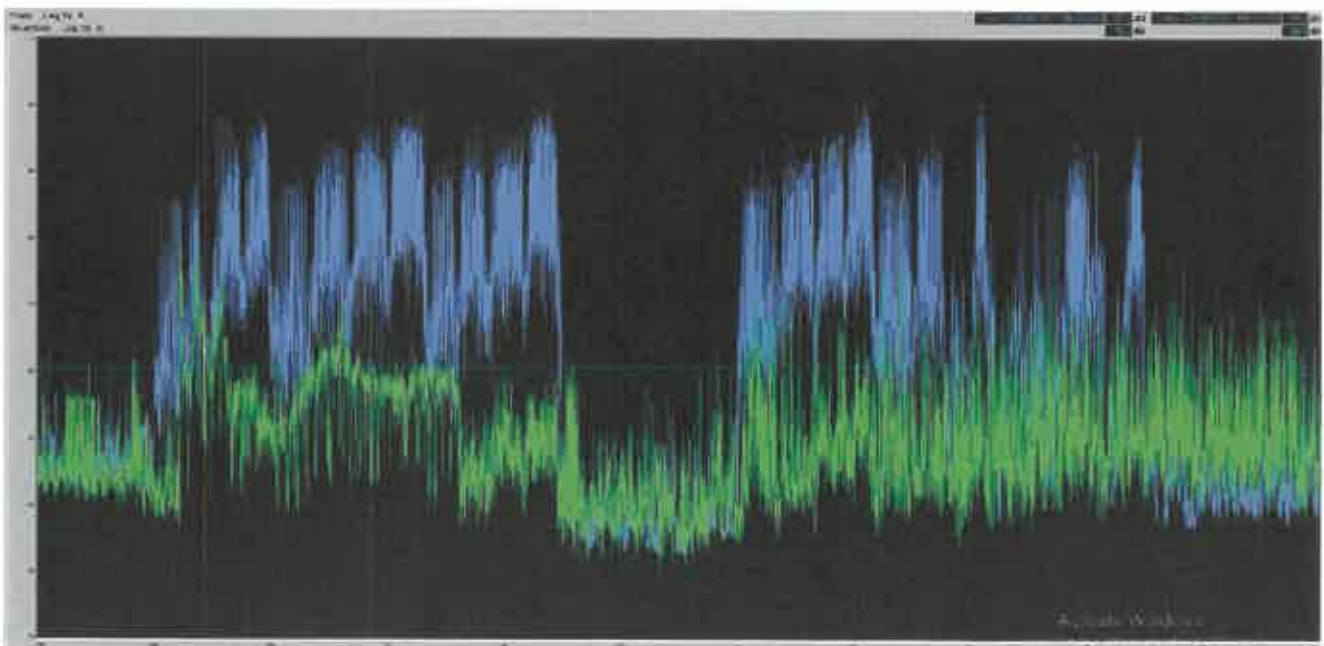
Activité : motos
Type : roulage
Nombre de véhicules moyen en piste: 33

conditions météorologiques

Heure locale		Température	Echelle	Vent	Humidité	Br. motor	Br. de course	Pression
18h	+	22.2 °C 20.1 → 24.3	0 mm/h	18 km/h ref.33.8	32%	22.5 447	4.7 °C	1012.2hPa
17h	+	23.4 °C 21.4 → 25.4	0 mm/h	22 km/h ref.31	30%	23.4 500	4.8 °C	1012.7hPa
16h	+	24.5 °C 21 → 28.1	0 mm/h	14 km/h ref.30.2	28%	24.5 588	5.3 °C	1013.2hPa
15h	+	24.1 °C 22.2 → 26.1	0 mm/h	14 km/h ref.28.1	29%	24.1 704	4.9 °C	1014.1hPa
14h	+	23.9 °C 22.5 → 25.4	0 mm/h	11 km/h ref.25.9	31%	23.9 788	5.2 °C	1014.7hPa
13h	+	22.7 °C 20.5 → 24.7	0 mm/h	7 km/h ref.12.7	33%	22.7 888	5.6 °C	1015.2hPa
12h	+	20.4 °C 17.1 → 23.4	0 mm/h	4 km/h ref.11.8	40%	20.4 982	6.3 °C	1015.8hPa
11h	+	17.8 °C 14.8 → 17.2	0 mm/h	4 km/h ref.8.3	48%	17.8 444	8 °C	1016.5hPa
10h	+	14.9 °C 10.9 → 18.9	0 mm/h	4 km/h ref.7.9	55%	14.9	5.9 °C	1016.7hPa
09h	+	10.5 °C 8 → 11.5	0 mm/h	7 km/h ref.14.4	82%	10.5	3.5 °C	1016.9hPa
08h	+	5.5 °C 3.5 → 8.4	0 mm/h	4 km/h ref.15.2	79%	5.5 3	2.4 °C	1017.1hPa

EVOLUTIONS TEMPORELLES comparées : mesures de bruit au niveau de la ligne d'arrivée et au centre de Ledenon (rue des 4 vents)

- _ en bleu : niveau de bruit enregistré au dessus de la ligne d'arrivée
- _ en jaune : niveau de bruit enregistré au centre de Ledenon (rue des 4 vents)





JOURNEE DU **03/04/2021**

Ouverture du circuit : Mesures et Analyses réalisées selon méthode contrôle stipulée dans la norme NFS 31-010 et ce en 2 points simultanément : au dessus de la ligne d'arrivée du circuit et au centre de Ledenon.

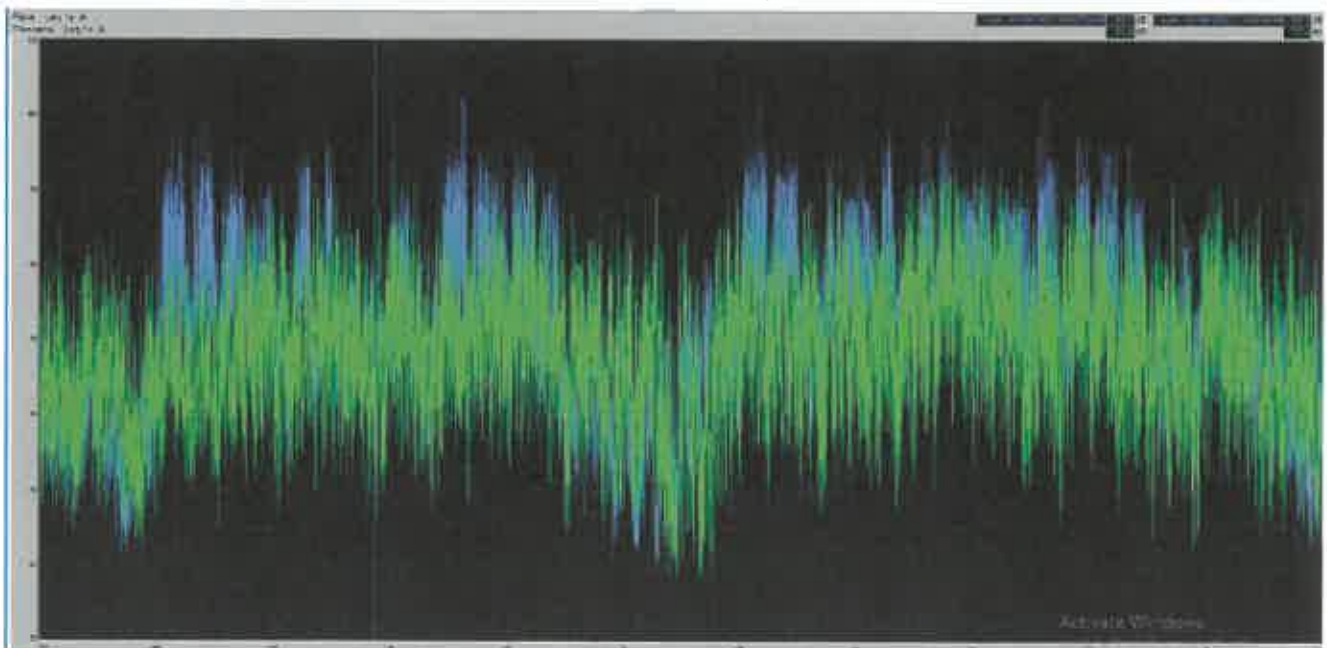
Activité : motos
Type : roulage
Nombre de véhicules moyen en piste: 39

conditions météorologiques

Heure locale		Température	Pluie	Vent	Humidité	Visibilité	Pt. de rosée	Pression
10h	☀	17.7 °C 17.2 - 18.1	0 mm/h	32 km/h dir. 84.1	27%	374	-1.8 °C	1009.7hPa ↓
15h	☀	18.8 °C 18.2 - 19.4	0 mm/h	28 km/h dir. 86.6	23%	358	-2.7 °C	1008.1hPa ↓
17h	☀	19.5 °C 18.9 - 20.1	0 mm/h	32 km/h dir. 74.5	22%	359	-2.8 °C	1008.4hPa ↓
18h	☀	20.1 °C 19.5 - 20.6	0 mm/h	36 km/h dir. 74.9	21%	361 761	-2.9 °C	1008.8hPa ↓
18h	☀	20.4 °C 19.7 - 20.4	0 mm/h	25 km/h dir. 86.9	21%	364 914	-2.7 °C	1009.3hPa ↓
14h	☀	19.8 °C 19.1 - 20.5	0 mm/h	22 km/h dir. 88.8	20%	369	-1.1 °C	1010.2hPa ↓
13h	☀	18.1 °C 17 - 18.2	0 mm/h	26 km/h dir. 86.8	32%	368	1.1 °C	1010.3hPa ↓
12h	☀	16.8 °C 16.1 - 17.5	0 mm/h	29 km/h dir. 81.2	37%	364	2.1 °C	1010.6hPa ↓
11h	☀	16.8 °C 16.1 - 17.5	0 mm/h	38 km/h dir. 72.7	39%	365	1.7 °C	1010.6hPa ↓
10h	☀	14.8 °C 14.1 - 15.5	0 mm/h	38 km/h dir. 53	41%		1.8 °C	1010.7hPa ↓
09h	☀	12.8 °C 12.1 - 13.5	0 mm/h	22 km/h dir. 47.2	48%		1.2 °C	1010.9hPa ↓
08h	☀	11.8 °C 11.1 - 12.5	0 mm/h	25 km/h dir. 80.1	48%	360	0.6 °C	1011.0hPa ↓

EVOLUTIONS TEMPORELLES comparées : mesures de bruit au niveau de la ligne d'arrivée et au centre de Ledenon (rue des 4 vents)

- _ en bleu : niveau de bruit enregistré au dessus de la ligne d'arrivée
- _ en jaune : niveau de bruit enregistré au centre de Ledenon (rue des 4 vents)



CIRCUIT DE LEDENON MESURES DE BRUIT : RAPPORT JOURNALIER D'ACTIVITE

JOURNEE DU **04/04/2021**

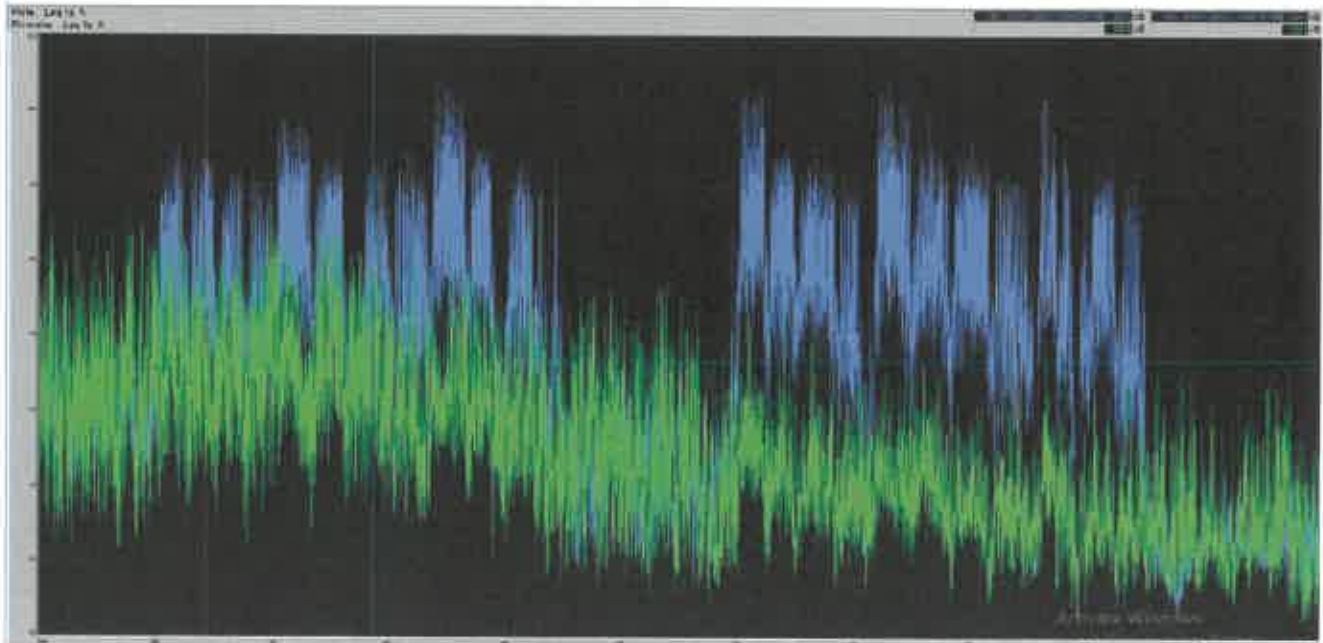
Ouverture du circuit : Mesures et Analyses réalisées selon méthode contrôle stipulée dans la norme NFS 31-010 et ce en 2 points simultanément : au dessus de la ligne d'arrivée du circuit et au centre de Ledenon.

Activité : motos
Type : roulage
Nombre de véhicules moyen en piste: 38

conditions météorologiques

Heure locale	Température	Rhum	Vent	Humidité	Nb. motos	St. de piste	Pression
19h	18.8 °C 18.3 - 19.1	0 mm/h	11 km/h rel.28.9	27%		-0.9 °C	1016.5hPa h
18h	20.1 °C 19.7 - 20.1	0 mm/h	7 km/h rel.29.2	26%		0 °C	1015.4hPa h
17h	20.8 °C 19.9 - 20.4	0 mm/h	11 km/h rel.28.9	26%		2.1 °C	1015.9hPa h
16h	19.8 °C 19.3 - 20.0	0 mm/h	7 km/h rel.28.8	25%		-0.8 °C	1016.2hPa h
15h	18.4 °C 17.9 - 18.7	0 mm/h	11 km/h rel.29.2	26%		-0.8 °C	1016.9hPa h
14h	18.8 °C 18.1 - 19.0	0 mm/h	18 km/h rel.30.2	29%		0.2 °C	1017.1hPa h
13h	18.3 °C 17.7 - 18.6	0 mm/h	18 km/h rel.31.7	31%		-0.9 °C	1017.7hPa h
12h	14.8 °C 14.0 - 15.0	0 mm/h	18 km/h rel.30.2	35%		-0.7 °C	1017.9hPa h
11h	13.1 °C 12.3 - 13.4	0 mm/h	18 km/h rel.43.2	38%		-1.7 °C	1018.0hPa h
10h	12.8 °C 12.7 - 13.1	0 mm/h	14 km/h rel.39.2	38%		-1.7 °C	1018.0hPa h
09h	10.7 °C 10.2 - 10.7	0 mm/h	18 km/h rel.36.7	41%		-2 °C	1017.9hPa h
08h	9.9 °C 9.5 - 9.9	0 mm/h	11 km/h rel.38	44%		-2.8 °C	1017.1hPa h

EVOLUTIONS TEMPORELLES comparées : mesures de bruit au niveau de la ligne d'arrivée et au centre de Ledenon (rue des 4 vents)
 _ en bleu : niveau de bruit enregistré au dessus de la ligne d'arrivée
 _ en jaune : niveau de bruit enregistré au centre de Ledenon (rue des 4 vents)





JOURNEE DU **06/04/2021**

Ouverture du circuit : Mesures et Analyses réalisées selon méthode contrôle stipulée dans la norme NFS 31-010 et ce en 2 points simultanément : au dessus de la ligne d'arrivée du circuit et au centre de Ledenon.

Activité : autos
 Type : école de pilotage
 Nombre de véhicules moyen en piste: 3

conditions météorologiques

Heure locale		Température	Pluie	Vent	Humidité	Visibilité	Pl. de rosée	Pression
16h	☀	10.3 °C 10.1 - 10.5	0 mm/h	28 km/h ref. 63.3	22%	6.0	-18.5 °C	1012.2hPa h
16h	☀	11.8 °C 11.7 - 12	0 mm/h	28 km/h ref. 65.4	20%	6.1	-18.4 °C	1011.4hPa h
17h	☀	12.4 °C 12.1 - 12.9	0 mm/h	28 km/h ref. 63.7	20%	6.0	-18 °C	1011.2hPa h
16h	☀	12.7 °C 12.6 - 13.1	0 mm/h	28 km/h ref. 64	18%	7.0	-11.1 °C	1011.2hPa h
15h	☀	12.8 °C 12.7 - 12.9	0 mm/h	22 km/h ref. 65.4	20%	6.0	-9.8 °C	1011.7hPa h
14h	☀	11.5 °C 11.4 - 11.7	0 mm/h	25 km/h ref. 62.2	21%	6.1	-10.1 °C	1012.3hPa h
13h	☀	10.7 °C 10.6 - 10.8	0 mm/h	22 km/h ref. 47.9	24%	7.0	-9.1 °C	1013.1hPa h
12h	☀	10.5 °C 10.3 - 10.9	0 mm/h	22 km/h ref. 51.1	27%	6.4	-7.7 °C	1013.4hPa h
11h	☀	8.5 °C 8.1 - 8.9	0 mm/h	22 km/h ref. 48.7	33%	6.5 6.0	-4 °C	1013.8hPa h
10h	☀	8.2 °C 7.9 - 9.2	0 mm/h	22 km/h ref. 47.8	40%	6.1	-3.7 °C	1013.8hPa h
09h	☀	7.5 °C 7.3 - 7.8	0 mm/h	22 km/h ref. 44.2	47%	4	-3.1 °C	1014.0hPa h
08h	☀	7.2 °C 6.8 - 7.2	0 mm/h	22 km/h ref. 40.7	49%	5.6 11	-2.8 °C	1013.7hPa h

EVOLUTIONS TEMPORELLES comparées : mesures de bruit au niveau de la ligne d'arrivée et au centre de Ledenon (rue des 4 vents)

- _ en bleu : niveau de bruit enregistré au dessus de la ligne d'arrivée
- _ en jaune : niveau de bruit enregistré au centre de Ledenon (rue des 4 vents)



Ouverture du circuit : Mesures et Analyses réalisées selon méthode contrôle de 9h à 12h30 et de 14h à 17h30

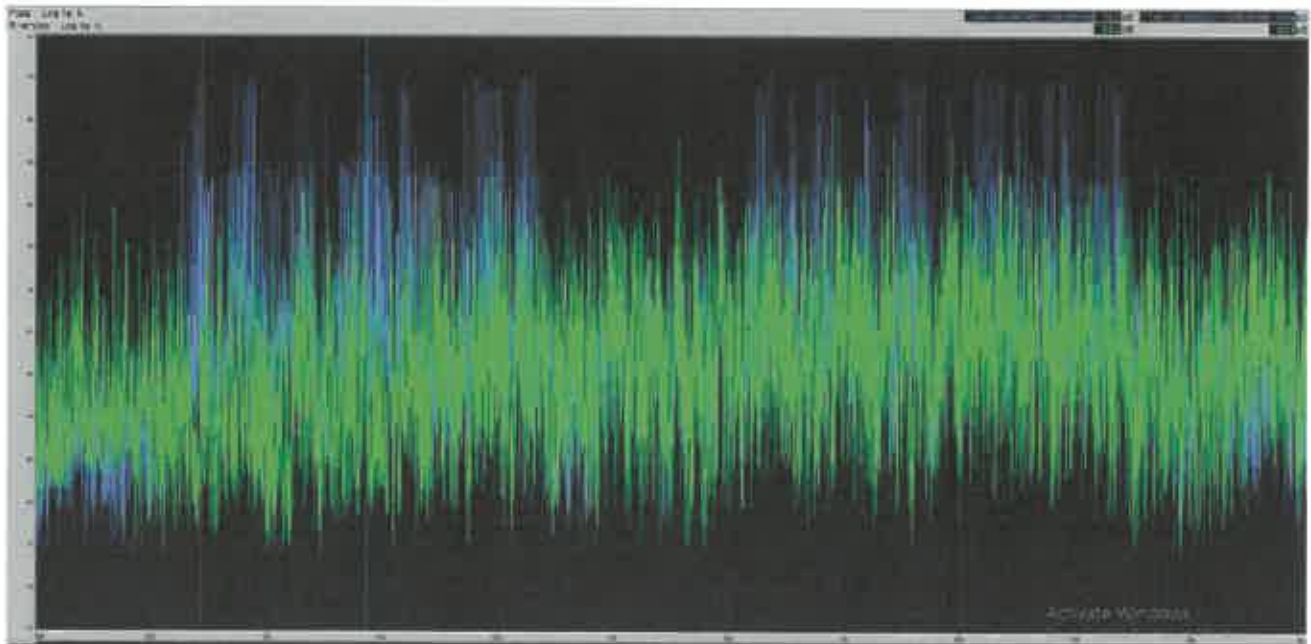
Mesures et Analyses réalisées selon méthode contrôlée stipulée dans la norme NFS 31-010 et ce en 2 points simultanément : au dessus de la ligne d'arrivée du circuit et au centre de Ledenon.

Activité : autos
Type : école de pilotage
Nombre de véhicules moyen en piste: 4

conditions météorologiques

Heure locale	Température	Pluie	Vent	Humidité	Visibilité	Pl. de route	Pression
16h	11.9 °C 11.9 → 19.7	0 mm/h	18 km/h ref. 38.2	21%	6.7	-9.8 °C	1023.3 hPa
15h	12.5 °C 12.5 → 20.0	0 mm/h	22 km/h ref. 43.7	19%	6.9	-10.5 °C	1022.6 hPa
14h	12.6 °C 11.9 → 13.9	0 mm/h	22 km/h ref. 49	18%	6.8	-11.1 °C	1022.8 hPa
13h	12.3 °C 11.1 → 13.4	0 mm/h	22 km/h ref. 47.9	17%	7.8	-12.1 °C	1022.5 hPa
12h	12.0 °C 10.1 → 12	0 mm/h	14 km/h ref. 31.8	22%	6.9	-9.1 °C	1022.9 hPa
11h	10.8 °C 9.8 → 13.2	0 mm/h	22 km/h ref. 43.4	26%	6.8	-11.3 °C	1023.1 hPa
10h	9.9 °C 8.0 → 13.7	0 mm/h	25 km/h ref. 35.8	29%	6.7	-10.3 °C	1023.7 hPa
09h	8.2 °C 7.5 → 6.6	0 mm/h	25 km/h ref. 30.4	22%	4.5	-7.5 °C	1023.4 hPa
08h	7.7 °C 6.6 → 7.7	0 mm/h	29 km/h ref. 34.7	22%	3.6	-8 °C	1023.1 hPa
07h	6.9 °C 5.7 → 6.8	0 mm/h	22 km/h ref. 43.9	37%	3.2	-6.8 °C	1022.4 hPa
06h	5.9 °C 4.6 → 6.4	0 mm/h	14 km/h ref. 28.8	46%	2.9	-4.8 °C	1021.8 hPa
05h	4.3 °C 3.4 → 4.9	0 mm/h	14 km/h ref. 34.8	47%	0.9	-4 °C	1020.8 hPa

EVOLUTIONS TEMPORELLES comparées : mesures de bruit au niveau de la ligne d'arrivée et au centre de Ledenon (rue des 4 vents)
 _ en bleu : niveau de bruit enregistré au dessus de la ligne d'arrivée
 _ en jaune : niveau de bruit enregistré au centre de Ledenon (rue des 4 vents)





JOURNEE DU 13/04/2021

Ouverture du circuit : Mesures et Analyses réalisées selon méthode contrôle de 9h à 12h30 et de 14h à 17h30

Mesures et Analyses réalisées selon méthode stipulée dans la norme NFS 31-010 et ce en 2 points simultanément : au dessus de la ligne d'arrivée du circuit et au centre de Ledenon.

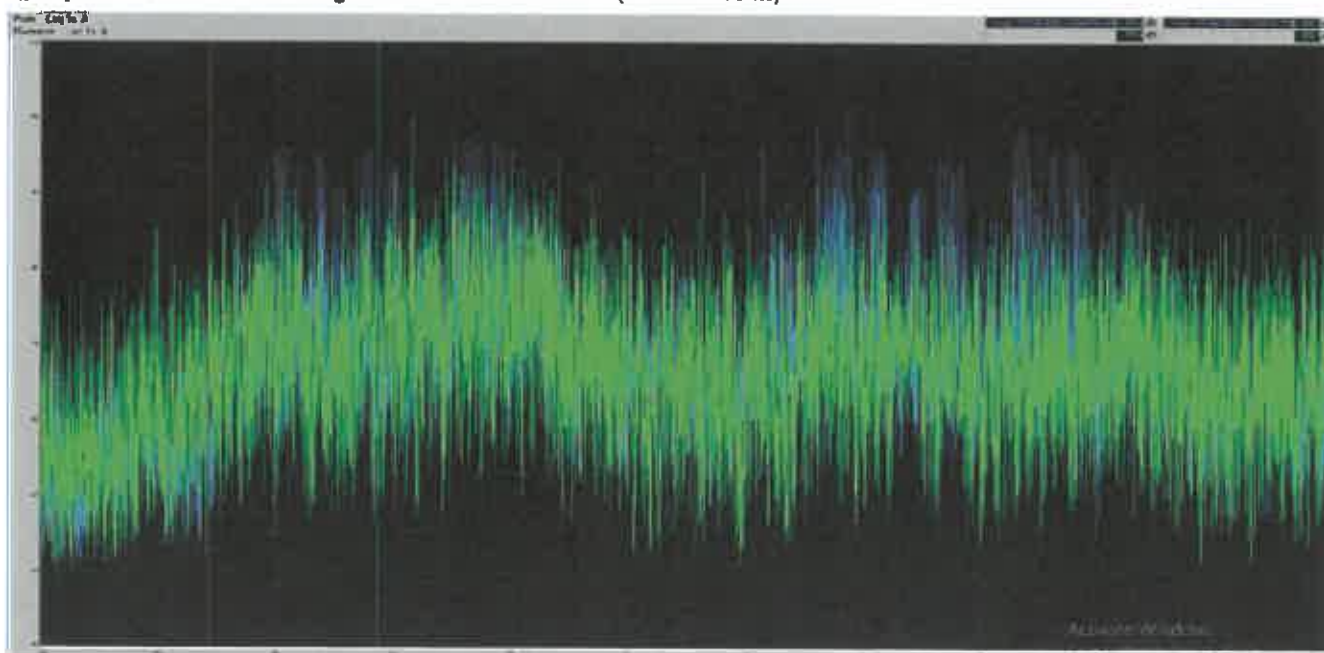
Activité : autos
 Type : école de pilotage
 Nombre de véhicules moyen en piste: 4

conditions météorologiques

Heure locale	Température	Pluie	Vent	Humidité	Visibilité	Flux route	Pression
18h	14.3 °C 14.2 → 14.4	0 mm/1h	25 km/h ref.156.5	27%	350	-4.5 °C	1021.5hPa
18h	15.0 °C 14.9 → 15.1	0 mm/1h	22 km/h ref.156.5	25%	371	-4.1 °C	1021.7hPa
17h	15.0 °C 14.9 → 15.1	0 mm/1h	25 km/h ref.156.5	26%	381	-3.7 °C	1021.5hPa
16h	16.0 °C 15.7 → 16.3	0 mm/1h	20 km/h ref.156	23%	371	-5.2 °C	1022.1hPa
15h	15.7 °C 15.1 → 16.3	0 mm/1h	20 km/h ref.151.9	25%	384	-4.9 °C	1022.5hPa
14h	15.9 °C 15.6 → 16.4	0 mm/1h	20 km/h ref.157.2	26%	389	-4.1 °C	1022.5hPa
13h	14.0 °C 13.9 → 14.0	0 mm/1h	20 km/h ref.151.9	27%	377	-4.2 °C	1023.5hPa
12h	13.0 °C 12.7 → 13.3	0 mm/1h	22 km/h ref.151.9	28%	380	-5.5 °C	1023.5hPa
11h	12.7 °C 12.7 → 12.7	0 mm/1h	22 km/h ref.156.4	29%	351	-4.9 °C	1024.1hPa
10h	10.6 °C 10.3 → 10.7	0 mm/1h	25 km/h ref.157.2	31%		-5.4 °C	1023.5hPa
09h	9.2 °C 9 → 9.2	0 mm/1h	20 km/h ref.156	35%	5.8	-5.1 °C	1024.1hPa
08h	8.0 °C 7.9 → 8	0 mm/1h	20 km/h ref.150.5	39%	4.8	-5.1 °C	1024.0hPa

EVOLUTIONS TEMPORELLES comparées : mesures de bruit au niveau de la ligne d'arrivée et au centre de Ledenon (rue des 4 vents)

- _ en bleu : niveau de bruit enregistré au dessus de la ligne d'arrivée
- _ en jaune : niveau de bruit enregistré au centre de Ledenon (rue des 4 vents)



CIRCUIT DE LEDENON MESURES DE BRUIT : RAPPORT JOURNALIER D'ACTIVITE

JOURNEE DU **20/04/2021**

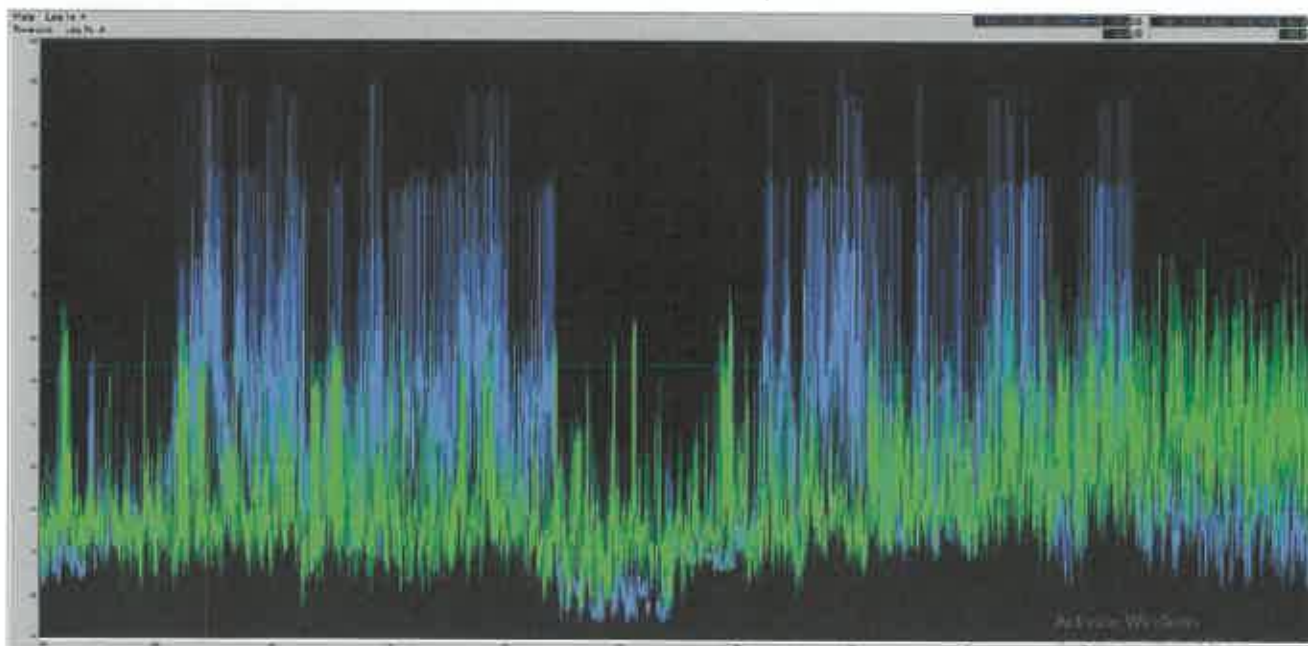
Ouverture du circuit : Mesures et Analyses réalisées selon méthode contrôle stipulée dans la norme NFS 31-010 et ce en 2 points simultanément : au dessus de la ligne d'arrivée du circuit et au centre de Ledenon.

Activité : autos
Type : école de pilotage
Nombre de véhicules moyen en piste: 4

conditions météorologiques

Heure locale		Température	Pluie	Vent	Humidité	Visibilité	Et. de rosée	Pression
18h	☀	16.7 °C 16.0 - 18.3	0 mm/h	18 km/h ref.31.7	50%	100	6.9 °C	1014.8hPa ↕
16h	☀	16.5 °C 15.0 - 18	0 mm/h	14 km/h ref.32.8	41%	817	8.2 °C	1014.4hPa ↕
17h	☀	16.1 °C 15.1 - 18.9	0 mm/h	22 km/h ref.34.2	36%	488	8.4 °C	1013.8hPa ↕
16h	☀	16.0 °C 15 - 16.5	0 mm/h	14 km/h ref.29.8	31%	444	1.5 °C	1014.0hPa ↕
15h	☀	16.5 °C 16.0 - 16.7	0 mm/h	14 km/h ref.26.8	32%	676	2.4 °C	1014.3hPa ↕
14h	☀	16.9 °C 16.0 - 16.7	0 mm/h	11 km/h ref.25.8	35%	882	4 °C	1014.5hPa ↕
13h	☀	20.2 °C 18.7 - 22.4	0 mm/h	11 km/h ref.20.2	35%	20.2 789	4.2 °C	1015.0hPa ↕
12h	☀	16.8 °C 17.0 - 17.1	0 mm/h	4 km/h ref.20.8	37%	881	3.8 °C	1015.5hPa ↕
11h	☀	17.1 °C 16.0 - 17.1	0 mm/h	11 km/h ref.24.6	42%	880	4.1 °C	1015.8hPa ↕
10h	☀	16.6 °C 15.0 - 18.0	0 mm/h	7 km/h ref.19.4	44%		5.4 °C	1016.1hPa ↕
09h	☀	11.9 °C 7.0 - 15.4	0 mm/h	4 km/h ref.7.2	54%		2.9 °C	1016.4hPa ↕
08h	☀	7.5 °C 4 - 10	0 mm/h	0 km/h ref.3.2	64%	7.5 89	1.2 °C	1016.4hPa ↕

EVOLUTIONS TEMPORELLES comparées : mesures de bruit au niveau de la ligne d'arrivée et au centre de Ledenon (rue des 4 vents)
 _ en bleu : niveau de bruit enregistré au dessus de la ligne d'arrivée
 _ en jaune : niveau de bruit enregistré au centre de Ledenon (rue des 4 vents)





JOURNEE DU 21/04/2021

Ouverture du circuit : Mesures et Analyses réalisées selon méthode contrôle stipulée dans la norme NFS 31-010 et ce en 2 points simultanément : au dessus de la ligne d'arrivée du circuit et au centre de Ledenon.

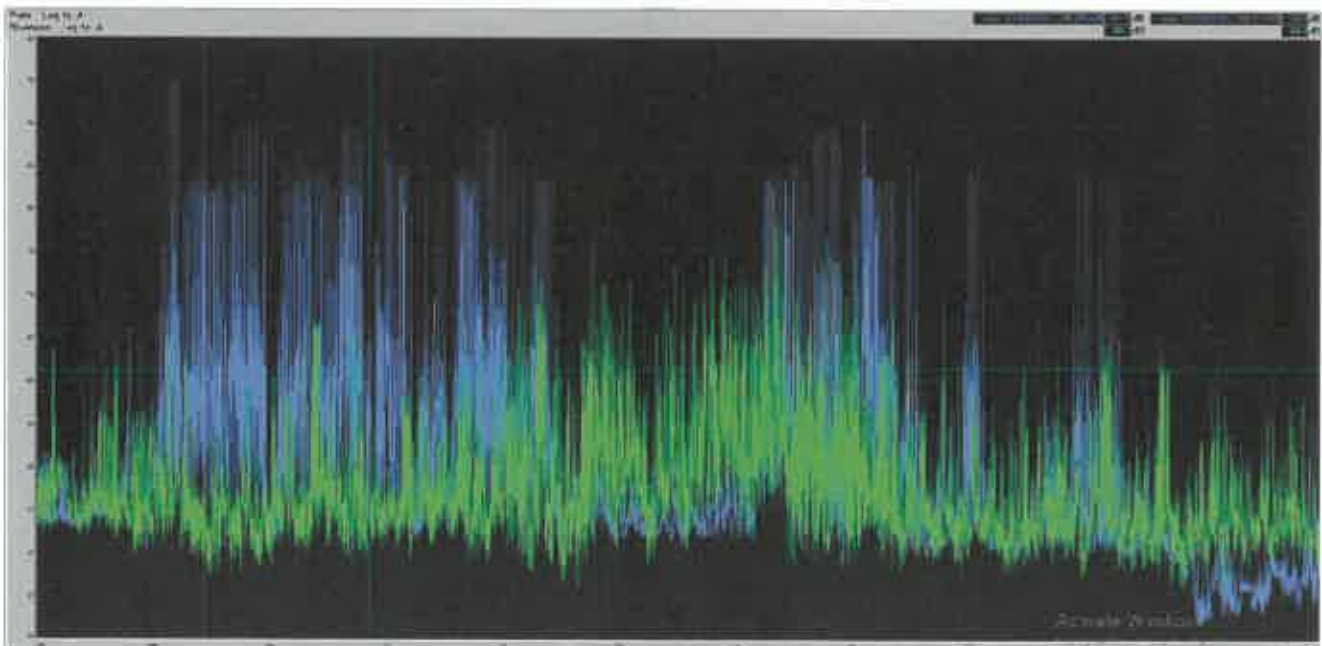
Activité : autos
 Type : école de pilotage
 Nombre de véhicules moyen en piste: 4

conditions météorologiques

Heure locale	Température	Pluie	Vent	Humidité	Pression	Pl. de piste	Pression
19h	13.7 °C 13.4 - 14.0	0.2 mm/h	4 km/h ref.18.4	85%	105	10.7 °C	1018.1hPa k
18h	14.7 °C 13.6 - 15.9	0.2 mm/h	14 km/h ref.20.3	74%	101	10.1 °C	1016.1hPa k
17h	13.8 °C 13.4 - 14.2	0.2 mm/h	11 km/h ref.24.1	78%	107	10 °C	1016.1hPa k
16h	15.2 °C 15.0 - 15	0 mm/h	10 km/h ref.27	69%	104	8.2 °C	1016.5hPa k
15h	16.0 °C 15.7 - 16.3	0 mm/h	11 km/h ref.22	58%	100	8 °C	1016.5hPa k
14h	16.0 °C 14.8 - 16.4	0 mm/h	11 km/h ref.21.6	61%	100	8.3 °C	1016.5hPa k
13h	14.2 °C 14.1 - 14.3	0 mm/h	14 km/h ref.30.2	68%	105	7.9 °C	1017.0hPa k
12h	16.5 °C 15.3 - 17.8	0 mm/h	11 km/h ref.24.1	57%	104	7.9 °C	1016.8hPa k
11h	16.3 °C 14.8 - 16.1	0 mm/h	11 km/h ref.23.4	63%	107	8.3 °C	1016.7hPa k
10h	14.6 °C 13.9 - 15.3	0 mm/h	7 km/h ref.19.8	70%	103	8.2 °C	1016.7hPa k
09h	13.3 °C 11.7 - 15.2	0 mm/h	4 km/h ref.10.1	78%	107	7.9 °C	1016.8hPa k
08h	8.7 °C 8 - 9.7	0 mm/h	4 km/h ref.6.5	63%	9.7 11	7 °C	1016.2hPa k

EVOLUTIONS TEMPORELLES comparées : mesures de bruit au niveau de la ligne d'arrivée et au centre de Ledenon (rue des 4 vents)

- _ en bleu : niveau de bruit enregistré au dessus de la ligne d'arrivée
- _ en jaune : niveau de bruit enregistré au centre de Ledenon (rue des 4 vents)



CIRCUIT DE LEDENON MESURES DE BRUIT : RAPPORT JOURNALIER D'ACTIVITE

JOURNEE DU **22/04/2021**

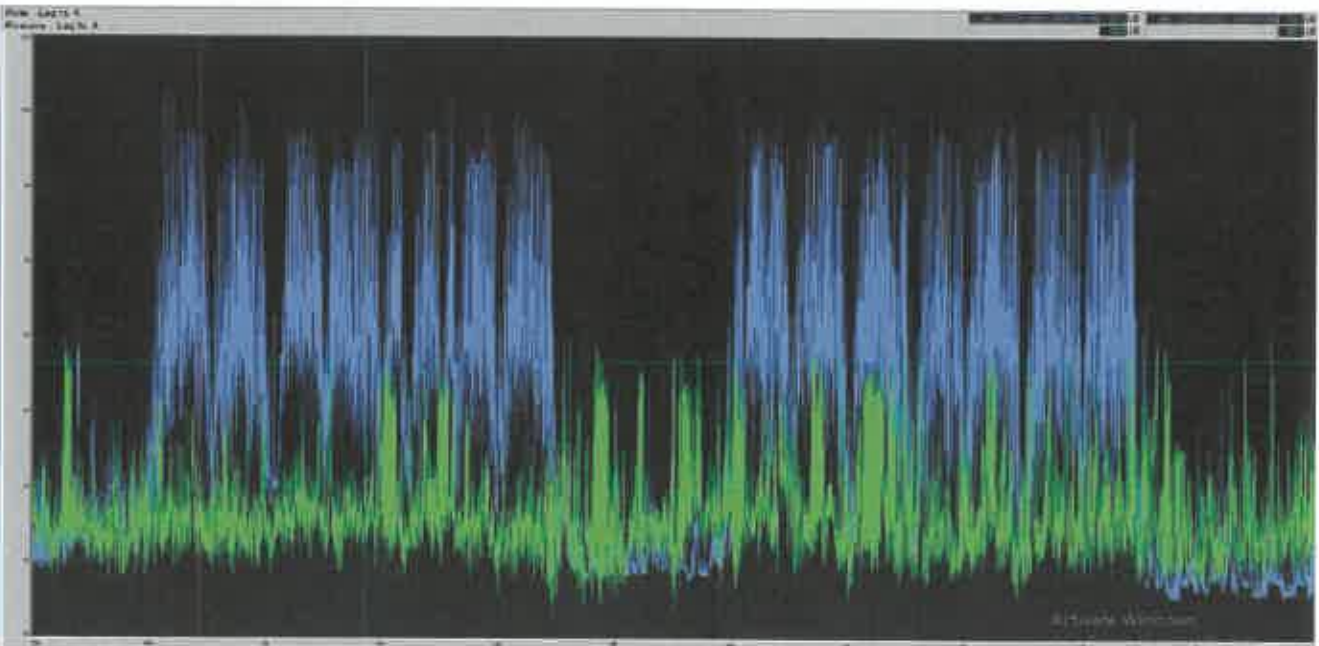
Ouverture du circuit : Mesures et Analyses réalisées selon méthode contrôle stipulée dans la norme NFS 31-010 et ce en 2 points simultanément : au dessus de la ligne d'arrivée du circuit et au centre de Ledenon.

Activité : autos
Type : roulage
 Nombre de véhicules moyen en piste: 9

conditions météorologiques

Heure locale		Température	Pluie	Vent	Humidité	Dir. vent	Pl. de pluie	Press. air
19h	⊕	18.7 °C 18.7 - 21.4	0 mm/h	18 km/h rel. 30.2	98%	368	4.2 °C	1017.0 hPa
18h	⊕	21.4 °C 21 - 22.1	0 mm/h	7 km/h rel. 20.2	98%	21.4 582	5.1 °C	1018.9 hPa
17h	⊕	21.7 °C 21.7 - 22	0 mm/h	7 km/h rel. 21.2	98%	21.7 582	5.4 °C	1017.0 hPa
16h	⊕	21.9 °C 21.9 - 22.4	0 mm/h	4 km/h rel. 18.4	91%	21 582	3.2 °C	1017.8 hPa
15h	⊕	20.8 °C 20.8 - 22.8	0 mm/h	7 km/h rel. 22.7	98%	20.8 582	5.2 °C	1018.2 hPa
14h	⊕	19.8 °C 19.8 - 19.4	0 mm/h	7 km/h rel. 21.2	98%	20.8	4.9 °C	1018.5 hPa
13h	⊕	18.1 °C 18.2 - 20	0 mm/h	7 km/h rel. 18.4	97%	20.8	4.1 °C	1018.9 hPa
12h	⊕	18.2 °C 17.9 - 18.4	0 mm/h	4 km/h rel. 18.8	41%	717	4.7 °C	1018.2 hPa
11h	⊕	17.7 °C 17 - 22.7	0 mm/h	7 km/h rel. 18	48%	582	6.4 °C	1018.5 hPa
10h	⊕	14.9 °C 14.9 - 14.8	0 mm/h	4 km/h rel. 11.2	70%		9.5 °C	1019.4 hPa
09h	⊕	12.3 °C 12.1 - 12.3	0 mm/h	4 km/h rel. 7.5	74%		8.8 °C	1019.1 hPa
08h	⊕	8.2 °C 8.2 - 8.1	0 mm/h	7 km/h rel. 11.3	90%	7.1 58	6.8 °C	1019.7 hPa

EVOLUTIONS TEMPORELLES comparées : mesures de bruit au niveau de la ligne d'arrivée et au centre de Ledenon (rue des 4 vents)
 _ en bleu : niveau de bruit enregistré au dessus de la ligne d'arrivée
 _ en jaune : niveau de bruit enregistré au centre de Ledenon (rue des 4 vents)





JOURNEE DU **23/04/2021**

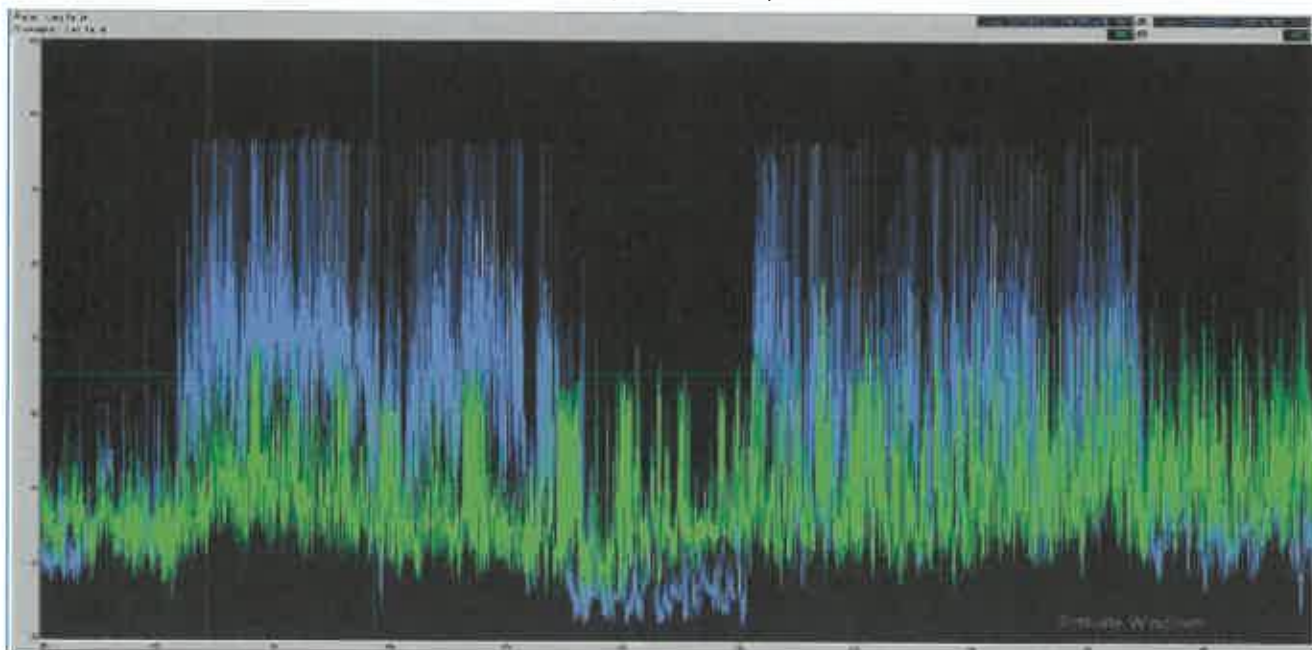
Ouverture du circuit : Mesures et Analyses réalisées selon méthode contrôle stipulée dans la norme NFS 31-010 et ce en 2 points simultanément : au dessus de la ligne d'arrivée du circuit et au centre de Ledenon.

Activité : autosType : roulage
 Nombre de véhicules moyen en piste: 4

conditions météorologiques

Heure locale	Température	Pluie	Vent	Humidité	Dé-méas	Et. de rosée	Pression
16h	20.6 °C 19.9 → 21.1	0 mm/h	14 km/h rel.34.2	91%	20.6 301	2.9 °C	1020.5hPa
16h	22.0 °C 21.0 → 23	0 mm/h	16 km/h rel.34.9	26%	22 658	2.6 °C	1020.5hPa
17h	23.0 °C 22.5 → 23.4	0 mm/h	16 km/h rel.34.9	27%	23 720	3 °C	1020.5hPa
18h	23.5 °C 23.2 → 23.4	0 mm/h	14 km/h rel.33.2	30%	23.3 683	4.7 °C	1020.5hPa
18h	23.1 °C 22.5 → 23.2	0 mm/h	14 km/h rel.33.4	36%	23.1 670	6.3 °C	1020.5hPa
14h	22.3 °C 21.1 → 23.7	0 mm/h	7 km/h rel.18	39%	22.6 675	7.7 °C	1020.5hPa
13h	21.0 °C 20.5 → 21.7	0 mm/h	11 km/h rel.21.2	42%	21.2 655	7.6 °C	1021.1hPa
12h	21.3 °C 20.5 → 21.6	0 mm/h	11 km/h rel.23.4	46%	21.9 711	8.5 °C	1021.2hPa
11h	19.5 °C 18.9 → 19.6	0 mm/h	18 km/h rel.27.7	44%	19.5 658	6 °C	1021.5hPa
10h	18.8 °C 17.9 → 19.4	0 mm/h	18 km/h rel.27	40%	18.8 658	6.3 °C	1021.5hPa
09h	18.5 °C 17.7 → 19.8	0 mm/h	7 km/h rel.17.5	57%	18.5 658	7 °C	1021.2hPa
08h	11.0 °C 10.7 → 6	0 mm/h	4 km/h rel.16.2	77%	11 55	7.1 °C	1021.1hPa

EVOLUTIONS TEMPORELLES comparées : mesures de bruit au niveau de la ligne d'arrivée et au centre de Ledenon (rue des 4 vents)
 _ en bleu : niveau de bruit enregistré au dessus de la ligne d'arrivée
 _ en jaune : niveau de bruit enregistré au centre de Ledenon (rue des 4 vents)



CIRCUIT DE LEDENON MESURES DE BRUIT : RAPPORT JOURNALIER D'ACTIVITE

JOURNEE DU **27/04/2021**

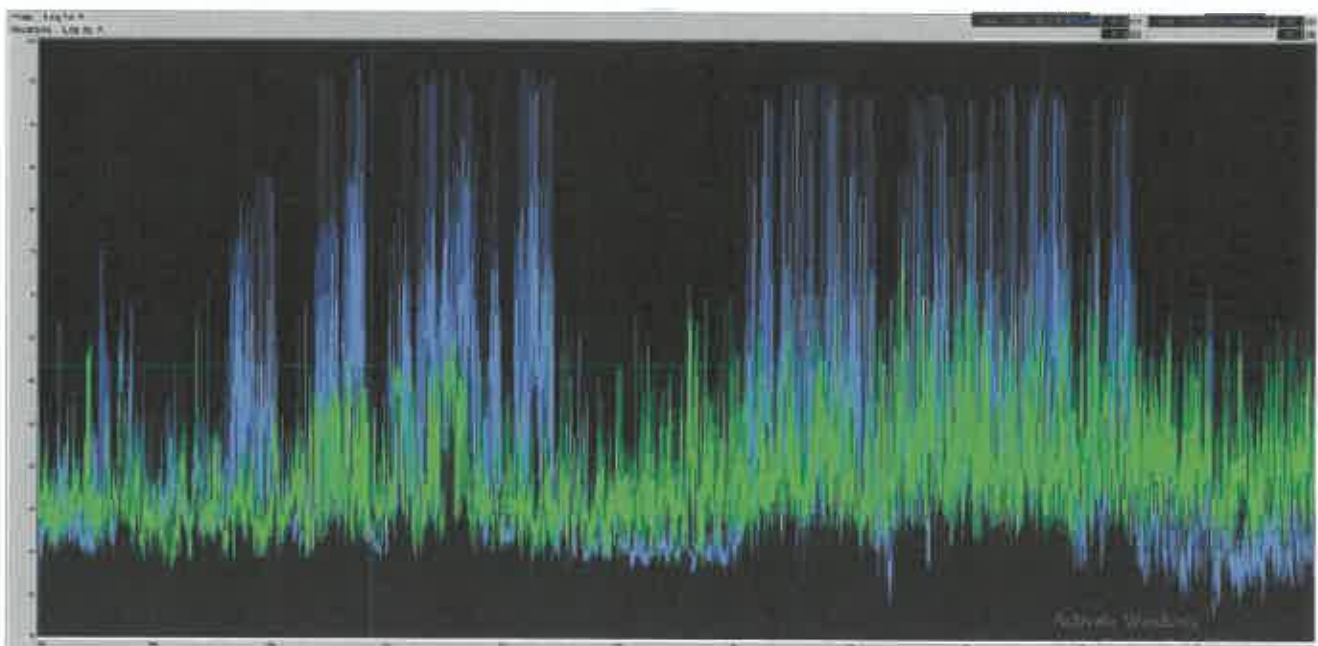
Ouverture du circuit : Mesures et Analyses réalisées selon méthode contrôle stipulée dans la norme NFS 31-010 et ce en 2 points simultanément : au dessus de la ligne d'arrivée du circuit et au centre de Ledenon.

Activité : autos
Type : école de pilotage
Nombre de véhicules moyen en piste: 3

conditions météorologiques

Heure locale		TEMPERATURE	PLUIE	VENT	NUAGES	VISIBILITE	PL. au sol	Pression
16h	⊕	17.3 °C 17.0 - 18.7	0 mm/h	14 km/h raf. 26.6	84%	246 j	7.9 °C	1004.9hPa h
16h	⊕	18.4 °C 18.0 - 18.6	0 mm/h	11 km/h raf. 27	81%	281 j	8.1 °C	1004.7hPa h
17h	⊕	18.4 °C 18.0 - 18.7	0 mm/h	14 km/h raf. 28.4	80%	476 j	7.8 °C	1004.7hPa h
16h	⊕	18.7 °C 18.5 - 19.2	0 mm/h	14 km/h raf. 26.8	80%	538 j	9 °C	1004.8hPa h
16h	⊕	18.9 °C 18.7 - 19.0	0 mm/h	14 km/h raf. 26.3	83%	522 j	8.1 °C	1005.2hPa h
14h	⊕	18.4 °C 18.0 - 18.5	0 mm/h	11 km/h raf. 26.6	84%	481 j	8.9 °C	1005.3hPa h
13h	⊕	18.0 °C 18.0 - 18.3	0 mm/h	11 km/h raf. 26.2	88%	567 j	8.1 °C	1005.6hPa h
12h	⊕	18.5 °C 18.5 - 18.6	0 mm/h	4 km/h raf. 8.5	88%	503 j	10.8 °C	1005.0hPa h
11h	⊕	15.8 °C 15.8 - 15.9	0 mm/h	0 km/h raf. 4	71%	108 j	18.4 °C	1005.1hPa h
10h	⊕	14.7 °C 14.5 - 14.9	0 mm/h	8 km/h raf. 8.3	78%		18.3 °C	1005.7hPa h
09h	⊕	13.8 °C 13.4 - 13.6	0 mm/h	0 km/h raf. 3.2	80%		18.4 °C	1005.4hPa h
08h	⊕	12.4 °C 11.9 - 12.4	0 mm/h	0 km/h raf. 12.3	87%	14 j	18.3 °C	1005.6hPa h

EVOLUTIONS TEMPORELLES comparées : mesures de bruit au niveau de la ligne d'arrivée et au centre de Ledenon (rue des 4 vents)
 _ en bleu : niveau de bruit enregistré au dessus de la ligne d'arrivée
 _ en jaune : niveau de bruit enregistré au centre de Ledenon (rue des 4 vents)





JOURNEE DU **30/04/2021**

Ouverture du circuit : Mesures et Analyses réalisées selon méthode contrôle stipulée dans la norme NFS 31-010 et ce en 2 points simultanément : au dessus de la ligne d'arrivée du circuit et au centre de Ledenon.

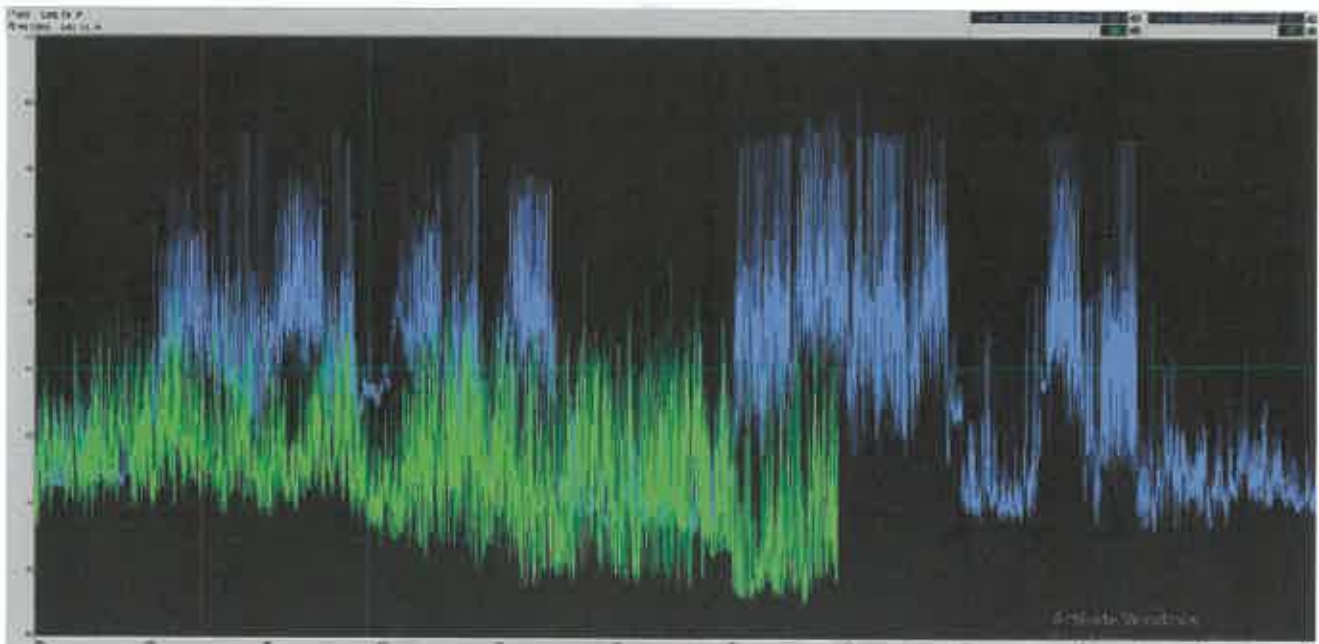
Activité : **autosType : roulage**
 Nombre de véhicules moyen en piste: 7

conditions météorologiques

Heure locale	Tendance	Température	Pluie	Vent	Humidité	Radiation	Pt. de rosée	Pression
19h	☀	14.7 °C 14.0 - 15.4	0.2 mm/h	7 km/h rel.22.4	63%	☀ (17)	11.8 °C	1008.9hPa ☀
18h	☀	15.5 °C 15.0 - 17.0	0.4 mm/h	11 km/h rel.22.7	61%	☀ (18)	12.3 °C	1008.2hPa ☀
17h	☀	17.3 °C 17.0 - 18.0	0 mm/h	14 km/h rel.21.2	71%	☀ (48)	12.2 °C	1008.2hPa ☀
16h	☀	18.5 °C 18.0 - 19.0	0 mm/h	14 km/h rel.25.8	68%	☀ (95)	12.5 °C	1008.3hPa ☀
15h	☀	18.5 °C 18.0 - 20.0	0 mm/h	7 km/h rel.13.7	64%	☀ (61)	11.8 °C	1008.4hPa ☀
14h	☀	19.0 °C 19.0 - 19.0	0 mm/h	6 km/h rel.19.3	61%	☀ (70)	11.3 °C	1008.4hPa ☀
13h	☀	17.5 °C 17.0 - 17.4	0 mm/h	4 km/h rel.22.8	73%	☀ (67)	12.6 °C	1008.6hPa ☀
12h	☀	18.8 °C 18.0 - 19.7	0 mm/h	11 km/h rel.20.3	64%	☀ (65)	12.8 °C	1008.7hPa ☀
11h	☀	14.0 °C 13.7 - 14	12 mm/h	11 km/h rel.28.8	68%	☀ (48)	13.8 °C	1008.8hPa ☀
10h	☀	18.7 °C 18.0 - 19.7	2.8 mm/h	11 km/h rel.20.8	95%		12.9 °C	1008.3hPa ☀
09h	☀	19.6 °C 19.0 - 19.8	0.6 mm/h	11 km/h rel.20.2	94%		12.7 °C	1008.5hPa ☀
08h	☀	19.7 °C 19.7 - 19.7	0.2 mm/h	11 km/h rel.18.2	94%		12.8 °C	1008.6hPa ☀

EVOLUTIONS TEMPORELLES comparées : mesures de bruit au niveau de la ligne d'arrivée et au centre de Ledenon (rue des 4 vents)

- _ en bleu : niveau de bruit enregistré au dessus de la ligne d'arrivée
- _ en jaune : niveau de bruit enregistré au centre de Ledenon (rue des 4 vents)





relevés sonométriques

Date	Catégorie	Observations	relevé1			relevé2			Observations		
			Heure	circuit (LAeq1s max relevé sur 1 tour)	riverain (LAeq 15')	Heure	circuit (LAeq1s max relevé sur 1 tour)	riverain (LAeq 15')	Total véhicules contrôlés	Fiche incident statique	Fiche incident dynamique
01/04/2021		Roulage	09h15	94,3	51,4	14h30	58	53,1	88		
02/04/2021		Roulage	09h15	96,5	71,3	14h30	93,7	68,9	98		
03/04/2021		Roulage	09h15	82	61,5	14h30	82,5	69,4	115		
04/04/2021		Roulage	09h15	83,5	85,6	14h30	73,8	88,9	108		
05/04/2021			09h15			14h30					
06/04/2021		Ecole pilotage	09h15	88,3	64,2	14h30	89,7	64,4	6		
07/04/2021		Ecole pilotage	09h15	87,1	83,4	14h30	85,2	87,8	8		
08/04/2021			09h15			14h30					
09/04/2021			09h15			14h30					
10/04/2021			09h15			14h30					
11/04/2021			09h15			14h30					
12/04/2021			09h15			14h30					
13/04/2021		Ecole pilotage	09h15	71,2	75,4	14h30	80	91,2	7		
14/04/2021			09h15			14h30					
15/04/2021			09h15			14h30					
16/04/2021			09h15			14h30					
17/04/2021			09h15			14h30					
18/04/2021			09h15			14h30					
19/04/2021			09h15			14h30					
20/04/2021		Ecole pilotage	09h15	65	75,1	14h30	60,8	72	8		
21/04/2021		Ecole pilotage	09h15	77,2	68,3	14h30	73,7	63,6	6		
22/04/2021		Roulage	09h15	69,5	64,7	14h30	70	71,4	23		
23/04/2021		Roulage	09h15	83,7	62,1	14h30	82,1	69,5	9		
24/04/2021			09h15			14h30					
25/04/2021			09h15			14h30					
26/04/2021			09h15			14h30					
27/04/2021		Ecole pilotage	09h15	69	61,7	14h30	67,6	65,9	5		
28/04/2021			09h15			14h30					
29/04/2021			09h15			14h30					
30/04/2021		Roulage	09h15	61,8	58,6	14h30	75,6	57	16		

